

PROGRAMME  
**REHA**

Requalification  
à haute performance  
énergétique  
de l'habitat collectif

# BÂTIMENT RÉPUBLIQUE

11-13 av. de la République  
93110 ROSNY-SOUS-BOIS



## Bâtiment-support



### IDENTITÉ

Années de construction : 1958  
Nb de bâtiments : 1  
Nb de niveaux : R+2 à R+3 / sous-sol  
Nb de cages d'escalier : 3  
Nb de logements : 21  
Types de logements : 6 T2 / 9 T3 / 6 T4  
Logements traversants : 21  
Orientation : est/ouest (nord/sud : 2 log.)  
1 cave par logement en sous-sol

**Statut** : logements sociaux

### Structure:

- refends et façades en voiles béton



### ENVIRONNEMENT URBAIN

- situé face à gare RER Rosny-sous-Bois -  
situé en bordure des voies
- proximité transports : RER E, bus  
- proximité grands axes routiers  
(A3, A86, RN 302, RN 186)
- proximité : équipements & services
- proximité espaces verts
- rideau d'arbres le long de la voie RER
- nuisances :
  - cour commune goudronnée
  - nuisances sonores / voie RER



### ENVELOPPE ET EQUIPEMENTS

zone climatique : H1

### Isolation :

- toiture terrasse mal étanchée / isolée
- certaines façades isolées (Nord/Est)
- menuiseries PVC DV
- persiennes PVC (ou fer au RDC)

**Chauffage** : chaudière collective gaz

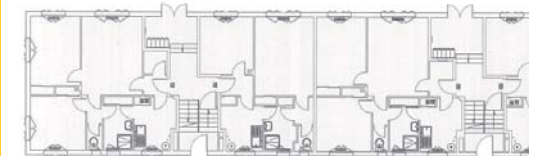
**ECS** : chaudière ventouse gaz individuelle

**Ventilation** : VMC (réalisée en 2003)

**Ascenseur** : non

### Diagnostics:

Energie : 275 kWh/m<sup>2</sup>.an      classé E  
CO2 : 56 à 80 kgCO<sub>2</sub>/m<sup>2</sup>.an      classé F



PLAN ETAGE