

PROGRAMME
REHA

Requalification
à haute performance
énergétique
de l'habitat collectif

BÂTIMENT ARAGO

Foyer de Jeunes Travailleurs
37 rue Pierre et Marie Curie
41000 BLOIS



Bâtiment-support



IDENTITÉ

Nb de niveaux : R+4
 Nb de cages d'escalier : 3
 Nb de logements : 9T1, 64 chambres
 Types de logements : T1 / chambres
 Logements mono-orientés : 73
 SH : chambres de 12 m²
 Orientation : nord-ouest / sud-est

Statut : foyer de jeunes travailleurs

Structure :

- poteaux et voiles béton
- façades en éléments préfabriqués
- allèges en amiante inerte



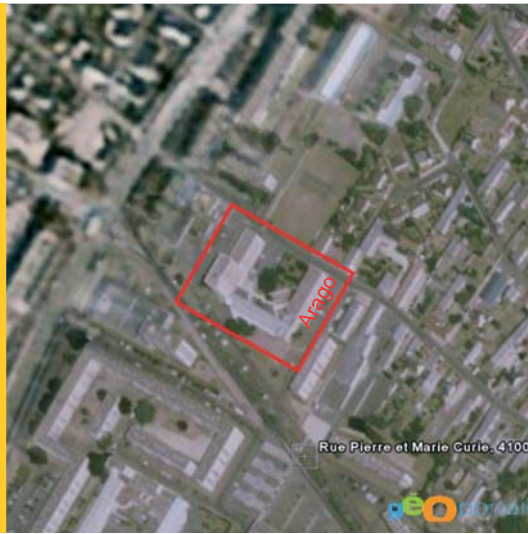
ENVIRONNEMENT URBAIN

- quartier de logements sociaux
- zone ANRU
- proximité centre-ville

GESTION - POPULATION

Difficulté de gestion liée à la non adéquation des chambres à la demande :

- 1/3 des chambres libres
- taux de rotation très important
- chambres : 12m² + sanitaires sur palier



ENVELOPPE ET EQUIPEMENTS

zone climatique : H2

Isolation :

- parois non isolées
- toiture terrasse étanchéité à refaire
- menuiseries bois SV (d'origine)

Chauffage : chauffage urbain (bois)

ECS : chaudière collective gaz récente

Ventilation : VMC dans les sanitaires communs

Sanitaires : collectifs par étage

Ascenseur : non (non conforme)



PLAN NIVEAU 2