

PROGRAMME
REHA

Requalification
à haute performance
énergétique
de l'habitat collectif

BÂTIMENT EUCLIDE
31-87 av. Kennedy
59200 TOURCOING



Bâtiment-support



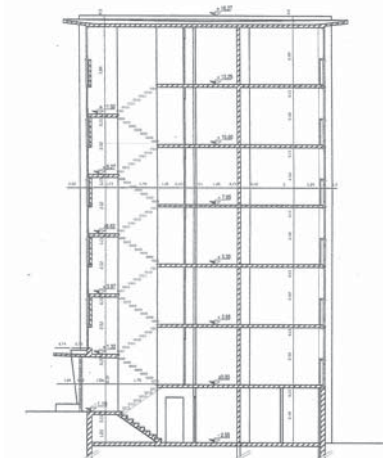
IDENTITÉ

Année de construction : 1962
Nb de bâtiments : 1
Nb de niveaux : R+4 à R+5 (pente)
Nb de cages d'escalier : 15 avec distribution en demi-niveaux
Nb de logements : 168
Types de logements : 22 T2/112 T3/ 34 T4
Logements traversants : 168
Orientation : nord-est / sud-ouest

Statut : logement social

Structure:

- planchers / voiles / pignons (béton armé)
- façades = allèges filantes (maçonnerie)



COUPE DE PRINCIPE

ENVIRONNEMENT URBAIN

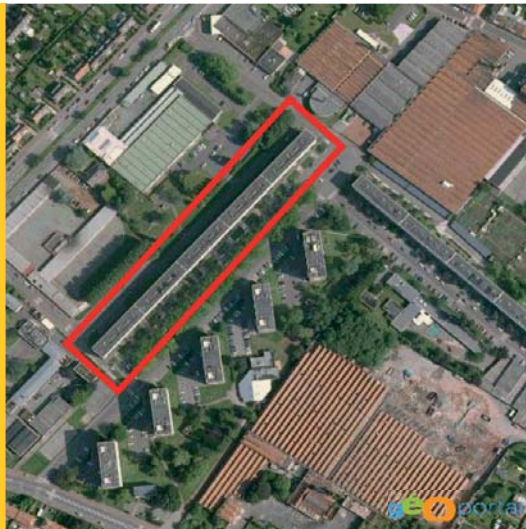
Quartier ANRU BELENCONTRE :

Déficit d'image :

- barres et tours à forte densité
- mono-fonctionnalité : habitat
- espaces extérieurs / parkings inadaptés
- quartier enclavé entre voies à grand débit et friches industrielles

Points positifs:

- bonne accessibilité par voiries
- desserte par ligne de bus prévue
- équipements : collège, centre social, école



ENVELOPPE ET EQUIPEMENTS
zone climatique : H1

Isolation :

- pignons / planchers bas non isolés
- allèges isolées par l'intérieur (6+1 cm)
- toiture terrasse isolée (4 cm) : obsolète
- menuiseries alu à rupture P.T. DV 4/12/4

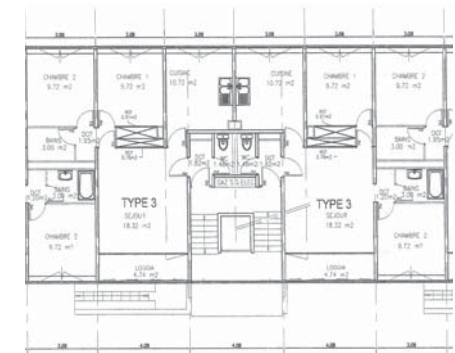
Chauffage / ECS : chauffage urbain

Ventilation : VMC autoréglables

Ascenseur : non (mais trémie existante)

Diagnostics:

Energie :	183 kWh/m ² .an	classé D
CO ₂ :	55 kgCO ₂ /m ² .an	classé E



PLAN DE PRINCIPE ETAGE