

# BÂTIMENT LETELLIER

36-38 rue Letellier  
75015 PARIS



## PROGRAMME REHA

Requalification  
à haute performance  
énergétique  
de l'habitat collectif

## Bâtiment-support



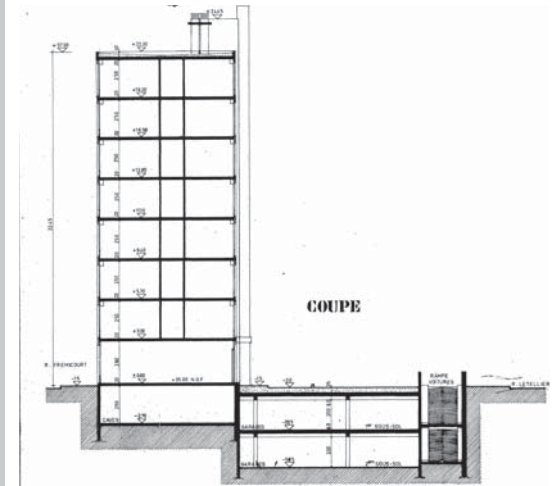
### IDENTITÉ

Année de construction : 1970  
Nb de bâtiments : 1  
Nb de niveaux : R+7  
Nb de cages d'escalier : 2  
Nb de logements : 29  
Types de logements : 22 T3 / 7 T5  
Logements traversants : 29  
SHON : 2 097 m<sup>2</sup>  
Orientation : nord / sud

**Statut :** logement social

### Structure:

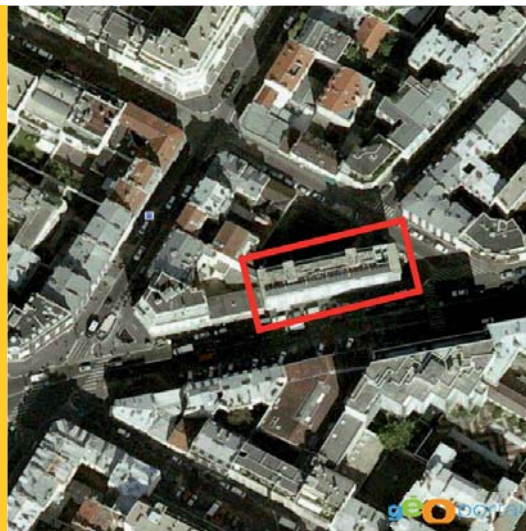
- planchers, poutres et voiles : béton
- façades : panneaux alu/amiante



COUPE

### ENVIRONNEMENT URBAIN

- 4 commerces à RDC (222 m<sup>2</sup>)
- au centre du 15<sup>ème</sup> arrondissement
- bien desservi par transports en commun
- proximité : équipements & services
  
- problème d'insertion urbaine :
  - entrées situées sur le jardin
  - discontinuité urbaine
  - échelle du bâtiment



### ENVELOPPE ET EQUIPEMENTS

zone climatique : H1

### Isolation :

- façades faiblement isolées (3 cm)
- planchers bas non isolés
- toiture terrasse isolée
- menuiseries en PVC DV / volets roulants

**Chauffage :** chaufferie collective gaz

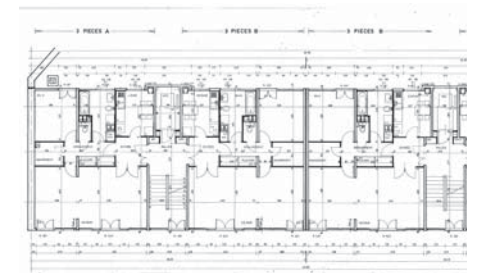
**ECS :** gaz + panneaux solaires en toiture

**Ventilation :** VMC autoréglable

**Ascenseurs :** 2 (1 par cage d'escalier)

### Diagnostics:

Energie : 259 kWh/m<sup>2</sup>.an classé E  
CO<sub>2</sub> : 61 kgCO<sub>2</sub>/m<sup>2</sup>.an classé F



PLAN DE PRINCIPE ETAGE