

PROGRAMME  
**REHA**

Requalification  
à haute performance  
énergétique  
de l'habitat collectif

**BÂTIMENT FLEMING**  
Résidence Universitaire Fleming  
91400 ORSAY



*Bâtiment-support*



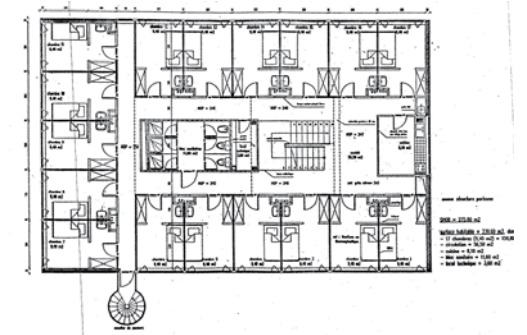
**IDENTITÉ**

Année de construction : 1965  
Nb de bâtiments: 12 (3 villages de 4)  
Nb de niveaux : 5  
Nb de cages d'escalier : 2 par bât.  
Nb de logements : 912  
Types de logements : chambres de 9 m<sup>2</sup>  
SHON : environ 20 000 m<sup>2</sup>  
Orientation : nord / sud / est / ouest

**Statut** : cité universitaire

**Structure:**

refends, planchers et façade en panneaux  
préfabriqués, y compris toiture terrasse



PLAN ETAGE COURANT

**ENVIRONNEMENT URBAIN**

- situé dans une zone boisée d'Orsay
- proximité des RN118 et RN188
- proximité transports en commun

**Equipements sanitaires :**

- 1 cuisine de 10 m<sup>2</sup> à chaque étage
- 3 WC / 3 douches collectifs par étage  
(chaque chambre équipée d'un lavabo)

**Organisation spatiale :**

- chambres organisées autour des circulations  
verticales et des espaces communs :
- salles d'étude, laverie, salle info, salle TV, salle  
de musculation, salle de réunion



**ENVELOPPE ET EQUIPEMENTS**

zone climatique : H1

**Isolation :**

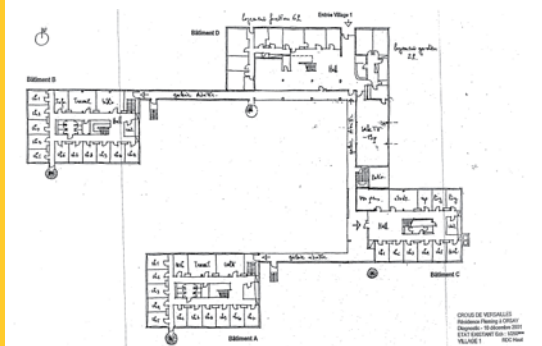
- menuiserie bois SV

**Chauffage / ECS :** 1 chaudière fioul pour cha-  
que village + convecteurs électriques

**Ventilation :** défaut de ventilation

**Sanitaires & cuisines collectifs :**  
équipements / aménagements obsolètes

**Ascenseur :** non (non conforme)



PLAN RDC HAUT / Bâtiments A, B, C & D