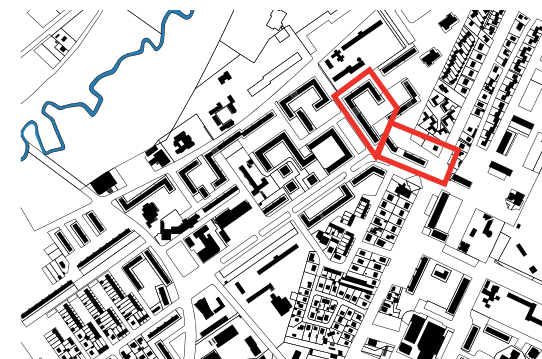


# BÂTIMENT LA CHANCELLERIE

Bâtiments IA-IB  
18000 BOURGES



## PROGRAMME REHA

Requalification  
à haute performance  
énergétique  
de l'habitat collectif

## Bâtiment-support



### IDENTITÉ

Années de construction : 1963-1964  
Nb de bâtiments: 3  
Nb de niveaux : R+4 / ss-sol  
Nb de cages d'escalier : 17  
Nb de logements : 142  
Types de logements : 2P / 3P / 4P / 5P  
Logements traversants : 142  
SHON : 12 283 m<sup>2</sup>

Statut : Logement social

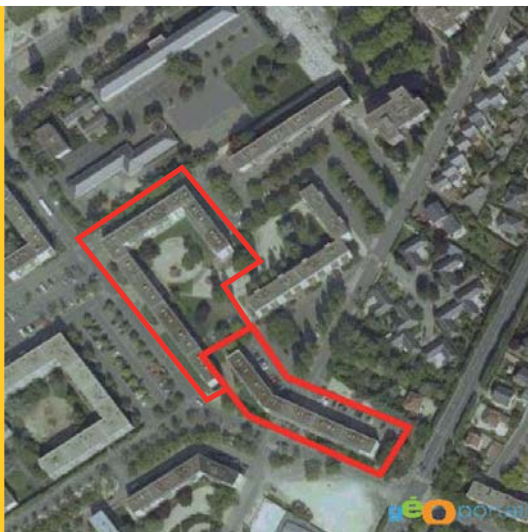
Structure:  
béton (poteaux - refends - dalles)  
+pierre de taille (façade porteuse)



### ENVIRONNEMENT URBAIN

Quartier ANRU de la Chancellerie

- habitat social typique années 60 :
  - barres et tours à forte densité
  - espaces publics indéfinis
  - manque de mixité sociale
- 
- quartier enclavé
  - déshérence du coeur du quartier
  - urbanisme niant paysage remarquable



### ENVELOPPE ET EQUIPEMENTS zone climatique : H2

#### Isolation :

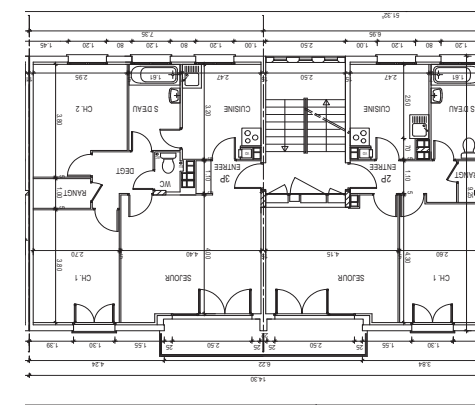
- pierre de taille / vide d'air / cloison plâtre
- planchers bas + toit terrasse non isolés
- menuiserie acier SV / volets bois

#### Diagnostics:

Energie : 236 kWh/m<sup>2</sup>.an      classe E  
CO<sub>2</sub> : 84 kgCO<sub>2</sub>/m<sup>2</sup>.an      classe G

**Chauffage / ECS** : collectif, chauffage urbain bois. Emetteur : planchers chauffants

**Ventilation** : logements traversants  
+ventilation naturelle extraction sur shunts



PLAN DE PRINCIPE ETAGE