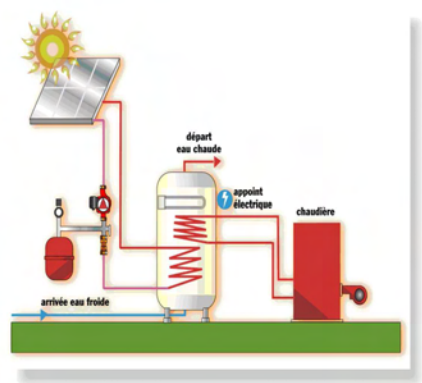


Référence PREBAT : 0204099

Le contexte

- La nécessité de limiter les émissions de gaz à effet de serre a conduit à la mise en place de la RT2000.
- La richesse des méthodes de calcul de cette réglementation rend obligatoire l'utilisation d'un logiciel spécifique.
- BBS SLAMA a réalisé un module de Clima-Win permettant le calcul de la RT 2000, ce logiciel a été validé le CSTB.
- La réglementation évolue régulièrement et permet désormais de prendre en compte le solaire thermique
- Pour favoriser l'utilisation du solaire thermique dans les calculs réglementaires il est donc primordial de concevoir un outil simple d'utilisation



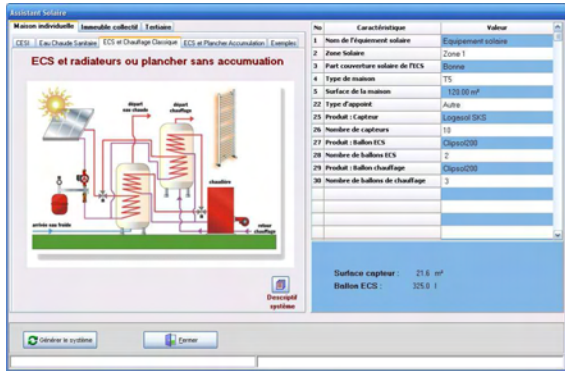
Domaine d'application

- Chauffe-eau solaire individuel (CESI)
- Production ECS solaire avec capteurs+ ballon
- Installation de production d'ECS solaire et de chauffage
- Installation de production d'ECS solaire et de planchers chauffants

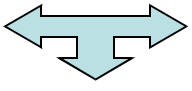
L' objectif:

Concevoir un outil simple d'utilisation, utilisable par le maître d'œuvre ou le bureau d'étude, accessible dans un outil de calcul réglementaire ou sur Internet

Assistant Clima-Win



Assistant Xpair.com



Une sélection du matériel dans la base de données EDIBATEC

