

Dimensionnement du « puits climatique » »

Analyse, modélisation, validation d'un modèle de simulation dynamique pour les puits « canadiens » ou « provençaux »

PREBAT ADEME 04 04C 000 1 et Région Languedoc-Roussillon



IZUBA énergies
Thierry SALOMON
Renaud MKOLASEK
contact@izuba.fr

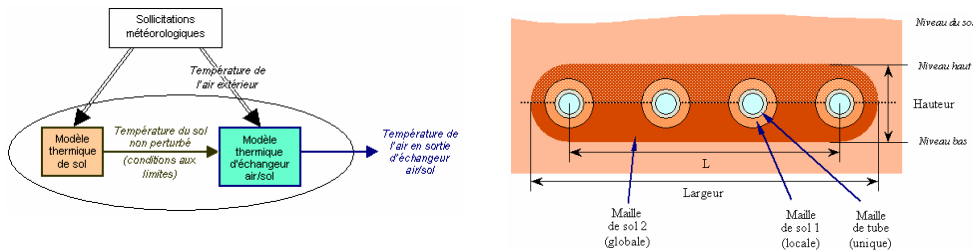


CENTRE ENERGETIQUE ET PROCÉDES
Ecole des Mines de Paris
Bruno PEUPOORTIER
Stéphane THIERS
bruno.peuportier@ensmp.fr

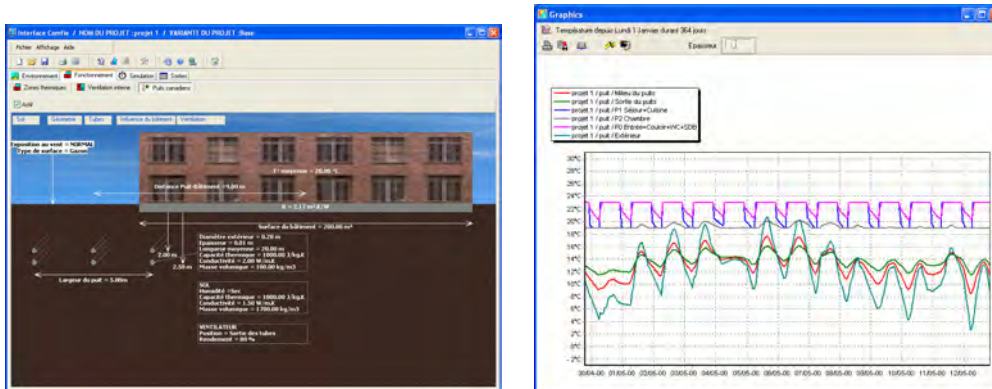
SOLARTE
Yves JAUTARD
solarte@free.fr

Alain TROMBE
INSA de Toulouse

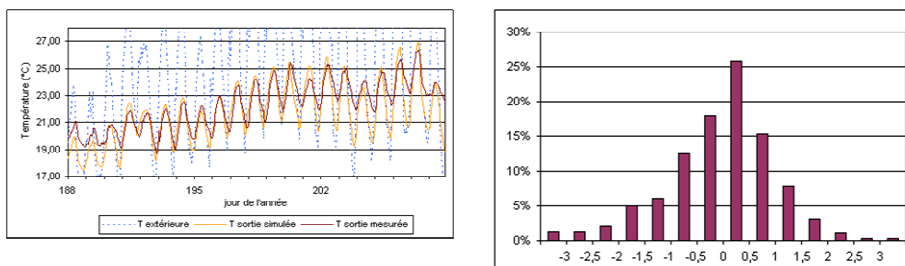
- 1 - Analyse de l'état de l'art sur les puits canadiens-provençaux et sur les modèles existants
- 2 - Mise au point d'un modèle, et analyse de sensibilité



- 3 - Implémentation dans le logiciel de simulation PLEIADES + COMFIE



- 4 - Validation expérimentale du modèle thermique de sol et modèle d'échangeur air/sol : les performances calculées sont du même ordre de grandeur que celles des deux installations instrumentées.



A la suite de ce projet PREBAT, il est possible de mettre à disposition des concepteurs un outil de simulation dynamique couplant enveloppe du bâtiment et « puits climatique ».